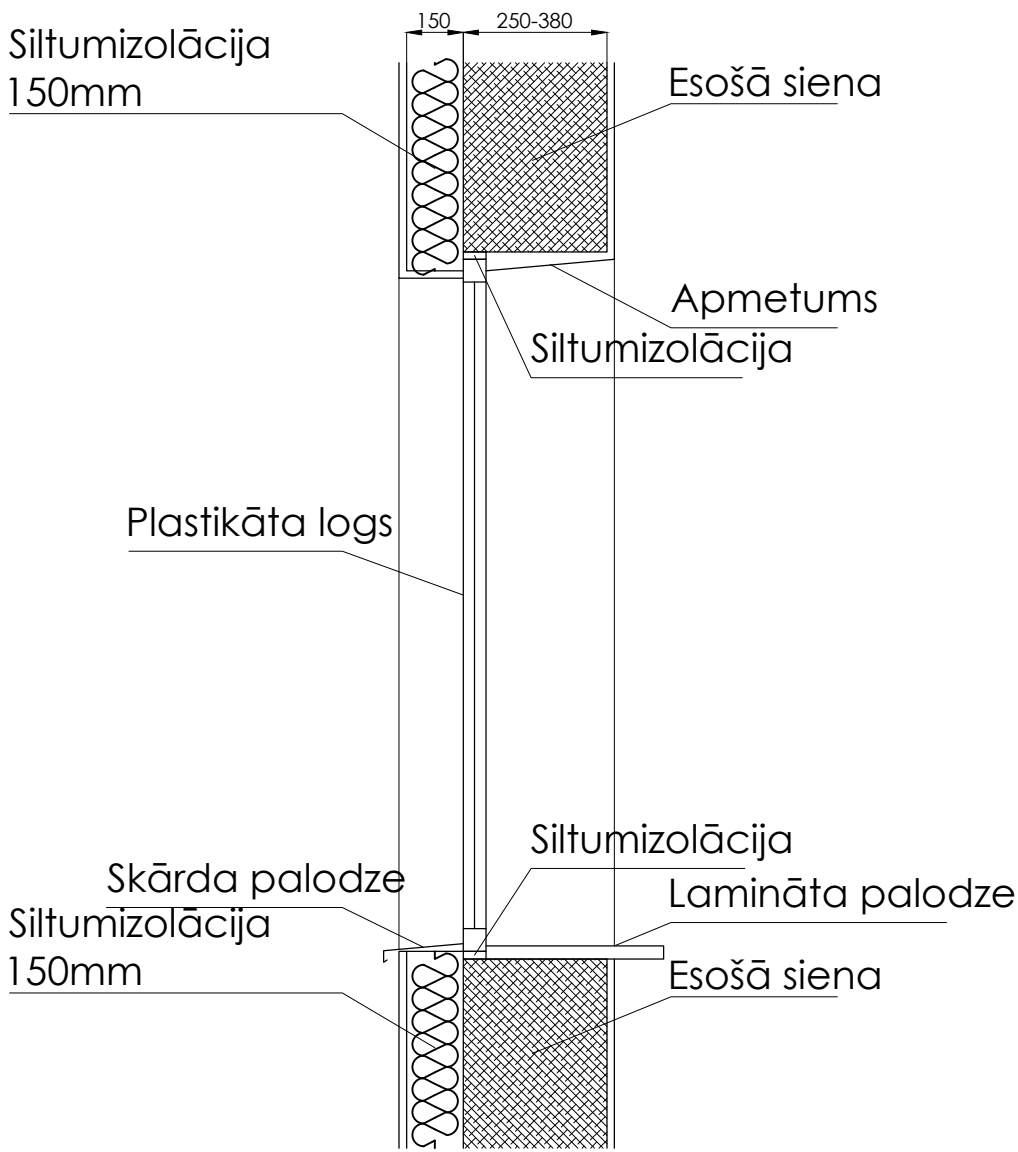


Jauno logu iebūves shēma.



Nomaināmo un remontējamo logu specifikācija.

Tips	Skice	Stāvs	Loga marķējums	Ailu izmērs (a x h)	Nomaināmie logi	Remontējamie logi
L1		1.stāvs	L 1.1	1070x1400mm	√	
			L 1.2	1070x1400mm	√	
			Kopā:		2	-
						-
L2		2.stāvs	L 2.1	4960x1760mm	√	
			Kopā:		1	-
L3		Jumta logi	L 3.1	740x1400mm	√	
			Kopā:		19	-
						-

Nomaināmo un remontējamo durvju specifikācija.


Durvju marķējums	Ailu izmērs (a x h)	Nomaināmās durvis	Remontējamās durvis
D 1	1095 x 2100 mm	√	
D 2	1460 x 2680 mm	√	
D 3	1330 x 2660 mm	√	

Lietotie apzīmējumi.

- Esošās sienas

PIEZĪMES:

1. Visi izmēri milimetros;

SIA "NAMS III", būvprojektu vadība un organizācija; Stabu iela 6-7, Rīga, LV-1010; tālr. (371)7279465 fakss (371)7844464						
Būvprojekta vadītājs Ē.Cērpiņš	Pasūtītājs Jelgavas novada pašvaldība.	Adrese Platonas pagasts, Jelgavas raj.		 Arhīva Nr. 002.10.00.AR-09.0		
Arhitektūras daļas vadītājs Ē.Cērpiņš	Pasūt. Nr. 002/10 objekts Nr.13-008	Objekts Lielvircavas pamatskola	Stadija			
Izstrādāja M.Bērziņš	Datums 20.04.2010.	Jauno logu iebūves shēma. Logu un durvju specifikācija.		Mērogs 1:20	Lapa AR-09	Lapas Nr.